

## TECHNICAL DATA SHEET

### TECHNISCHE DATEN

**R:** Rigid-Steif | **F:** Foam-Schaumstoff | **FS:** Fibrous-Fasern  
**FSM:** Fibrous/semirigid-Fasern/semisteif | **S:** Sound insulation-Schalldämmung  
**T:** Thermal insulation-Wärmeisolierung

|            | MATERIAL TYPE<br>MATERIAL   | WORKING TEMPERATURE<br>BETRIEBSTEMPERATUR | MAX WORKING TEMPERATURE<br>MAXIME BETRIEBSTEMPERATUR | w/m²k  | FLAMMABILITY<br>ENTFLAMBARKEIT | USAGE<br>EINSATZGEBIETE |
|------------|---|---|--|--------|--------------------------------|-------------------------|
| <b>HDP</b> |  R | 220 C°                                    | 280 C°   | 0.0418 | V-0                            | T                       |

Is an innovative thermal insulation product produced through a molding process with low thermal conductivity thereby allowing the best fit around a boiler, thermoblock or other heating source.

Ist ein innovatives Wärmedämmprodukt, hergestellt in einem Formverfahren mit geringer Wärmeleitfähigkeit wodurch es sich am besten eignet für Kessel, Thermoblöcke oder andere Wärmequellen.

|            |   |        |        |        |     |   |
|------------|---|--------|--------|--------|-----|---|
| <b>DPS</b> | R | 200 C° | 250 C° | 0.0432 | V-0 | T |
|------------|---|--------|--------|--------|-----|---|

Is an excellent insulation material because of its low thermal conductivity. Few mm of DPS is sufficient to create an excellent thermal insulation for any application.

Ist eine hervorragendes Isolationsmaterial aufgrund seiner niedrigen Wärmeleitfähigkeit. Wenige Millimeter DPS sind ausreichend für eine ausgezeichnete Wärmeisolierung in vielen Applikationen.

|               |   |        |        |       |     |       |
|---------------|---|--------|--------|-------|-----|-------|
| <b>ISOSOL</b> |  F | 180 C° | 220 C° | 0.035 | V-0 | T - S |
|---------------|---|--------|--------|-------|-----|-------|

Is a foam thermal insulator with a high rate of heat/sound absorption. It is available in a variety of thickness and can be joined with other materials (Bonded ISOSOL) to increase usage.

Ist ein Schaumstoffisoliermaterial mit hoher Wärme- bzw. Schallabsorption. Es ist in vielen Stärken erhältlich und kann mit anderen Materialien (Bonded ISOSOL) verbunden werden.

|               |   |            |       |       |   |       |
|---------------|---|------------|-------|-------|---|-------|
| <b>ISOPRE</b> | F | -40/+90 C° | 95 C° | 0.034 | - | T - S |
|---------------|---|------------|-------|-------|---|-------|

Is a foam thermal insulator perfect for application in cold environment. It can be moulded and joined with other materials (Bonded ISOPRE) to increase usage.

Ist ein Schaumstoffisoliermaterial. Es wird hauptsächlich in kalten Anwendungen verwendet. Es ist in einem Formverfahren hergestellt und kann mit anderen Materialien (Bonded ISOPRE) verbunden werden.

|             |     |        |        |       |     |       |
|-------------|-----|--------|--------|-------|-----|-------|
| <b>EMAP</b> | FSR | 350 C° | 400 C° | 0.035 | V-0 | T - S |
|-------------|-----|--------|--------|-------|-----|-------|

Was created from the market's need to have a good thermal/sound insulation with a fibrous-base (although without volatile fibers) at a competitive cost. Entstand aufgrund der Marktbedürfnisse für gute Wärme- bzw. Schalldämmungen auf Faserbasis zu wettbewerbsfähigen Preisen.

|                   |   |        |        |   |   |       |
|-------------------|---|--------|--------|---|---|-------|
| <b>PRO.SEAL.E</b> | F | 100 C° | 110 C° | - | - | T - S |
|-------------------|---|--------|--------|---|---|-------|

This is an EPDM based product. It is mainly used as a gasket. | Dies ist ein EPDM-basiertes Produkt. Es wird hauptsächlich als Dichtung verwendet.

|               |   |       |        |       |   |       |
|---------------|---|-------|--------|-------|---|-------|
| <b>ISOCEL</b> | F | 80 C° | 100 C° | 0.036 | - | T - S |
|---------------|---|-------|--------|-------|---|-------|

This product is an expanded, closed-cell, rubber type compound. | Dieses Produkt ist ein expandiertes, geschlossenzelliges Gummi-Verbundwerkstoffe.

|            |    |        |        |       |      |       |
|------------|----|--------|--------|-------|------|-------|
| <b>TAB</b> | FS | 100 C° | 110 C° | 0.037 | Cl 1 | T - S |
|------------|----|--------|--------|-------|------|-------|

Polyester fibers. It can be joined with other materials (Bonded TAB) to increase usage. | Polyesterfaser. Es kann mit anderen Materialien (Bonded TAB) verbunden werden.

|             |    |         |         |       |       |       |
|-------------|----|---------|---------|-------|-------|-------|
| <b>HSNM</b> | FS | 1000 C° | 1100 C° | 0.053 | V - 0 | T - S |
|-------------|----|---------|---------|-------|-------|-------|

HighTemperature-fiber needlemat. Can be joined with other materials to increase usage. | HighTemperature-Fasern Nadelmatte. Es kann mit anderen Materialien verbunden werden.

|               |    |                        |                        |       |       |       |
|---------------|----|------------------------|------------------------|-------|-------|-------|
| <b>PILLOW</b> | FS | over 800 C° CUSTOMIZED | over 800 C° CUSTOMIZED | 0.035 | V - 0 | T - S |
|---------------|----|------------------------|------------------------|-------|-------|-------|

The Pillow project found its market in the customized applications. Generally used for medium-large dimensions and temperature range, even higher than 800 C°. Das PILLOW-Projekt hat seinen Markt in kundenspezifischen Anwendungen gefunden. Allgemein wird es für mittelgroße Abmessungen und Temperaturbereich, höher als 800 C° eingesetzt.

|                 |   |  |  |  |  |  |
|-----------------|---|--|--|--|--|--|
| <b>HEAT.PRO</b> | It is NOT an insulation material. On the other hand, HEAT.PRO improves the transmission of heat. It substitutes silicone paste.   Es ist KEIN Isoliermaterial. Aber HEAT.PRO verbessert die Wärmeübertragung. Es ersetzt Silikonpast. |  |  |  |  |  |
|-----------------|---|--|--|--|--|--|



**IsoStamp** has a long experience in the field of thermal insulation for small household appliances. Having its own technical office and laboratory allows active and direct collaboration with customers to find the best solution for their needs.

- Providing proposal of diverse and extensively tested solutions;
- Providing insulation items that facilitate the easy of installation on the appliance during the production process;
- Taking into consideration the after sales service needs of customers when developing insulation solutions.

**IsoStamp**, within its research and development lab, individualizes and tests for the most efficient insulation system on a case by case basis.

**IsoStamp** verfügt über langjährige Erfahrung im Bereich der Wärmedämmung für Haushaltsgeräte. Unsere hauseigene Technikabteilung und das Labor ermöglichen es uns im direkten Dialog mit unseren Kunden aktiv an der besten Lösung für ihre Bedürfnisse zu arbeiten.

- Von uns erhalten Sie verschiedene, ausgiebig getestete Lösungsvorschläge zu jedem Projekt;
- Wir liefern Installationsteile, die einfach während des Produktionsprozesses Ihrer Geräte montiert werden können;
- Die After-Sales-Service-Bedürfnisse unserer Kunden werden bereits bei der Entwicklung der Isolierung berücksichtigt.

**IsoStamp** sucht im hauseigenen Forschungs- und Entwicklungslabor nach der effizientesten Isolations-Lösung kundenindividuell und mit applikationsspezifischen Tests.

## ISO STAMP

**ISOSTAMP s.r.l.**  
 via Crevada, 71 - 31020 Refrontolo (TV)  
 t. +39 0438 841927 - fax +39 0438 82899

info@isostamp.it | www.isostamp.it

**HIGH ENERGY SAVING**  
 A few millimeters in thickness of properly applied thermal insulation reduces heat dispersion; increasing boiler performance and energy saving.

**ELECTRONIC COMPONENTS PROTECTION**  
 All electronic components positioned near the heating source will be protected.

**REDUCTION OF RADIANT HEAT**  
 The heat created by the boiler stays within the boiler itself; ensuring safety to users of the appliance.

**PROTECTION OF PLASTIC PARTS**  
 The temperature reduction results in a cost advantage for the external plastic shell of the machine; making it possible to use lower grade plastic material and still have the same product performance.

**LONGER LIFE AND RELIABILITY**  
 Due to the reduction in the environmental temperature, all components of the machine will be more durable and reliable.

**HOHE ENERGIEEINSPARUNG**  
 Bereits wenige Millimeter dickes Dämmmaterial, kann - richtig eingesetzt - die Wärmeverlust deutlich reduzieren, die Kesselleistung erhöhen und Energie sparen.

**ELECTRONIC COMPONENTS SCHUTZ  
 SCHUTZ ELEKTRONISCHER KOMPONENTEN**  
 Alle elektronischen Komponenten in der Nähe der Wärmequelle werden geschützt.

**REDUZIERUNG VON STRAHLUNGSWÄRME**  
 Die erzeugte Wärme bleibt im Kessel, zur Gewährleistung der Sicherheit für die Nutzer des Gerätes.

**SCHUTZ VON KUNSTSTOFFTEILEN**  
 Niedrigere Temperaturen ermöglichen Kostenvorteile für externe Kunststoffteile an Maschinen durch den Einsatz von Kunststoffmaterial mit niedrigerer Temperaturbeständigkeit bei gleicher Produktleistung.

**LÄNGERE LEBENSDAUER UND ZUVERLÄSSIGKEIT**  
 Aufgrund der Verringerung der Umgebungstemperatur, arbeiten alle Komponenten der Maschine zuverlässiger und sind länger haltbar.



# ISO STAMP

HEAT AND SOUND INSULATION FOR ELECTRICAL APPLIANCES  
 WÄRMEISOLIERUNG UND SCHALLDÄMMUNG FÜR ELEKTROGERÄTE



## THERMAL INSULATION FOR HOT-COLD WATER

WATER DISPENSER - HEATERS - HEATING SYSTEM - COOLING SYSTEM

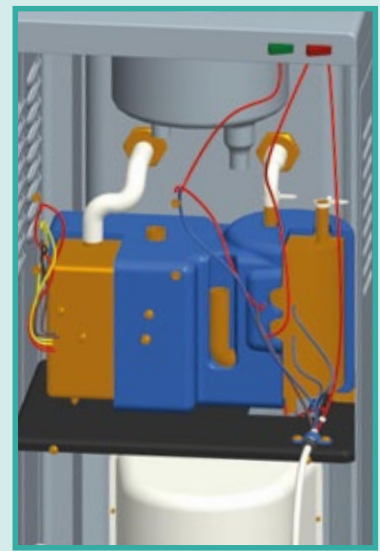
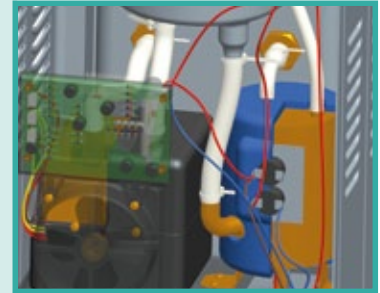
## ISOLIERUNG FÜR WARM- UND KALTWASSERSYSTEME

WASSERSPENDER - WASSERHEIZUNGEN - HEIZSYSTEM - KÜHLANLAGEN

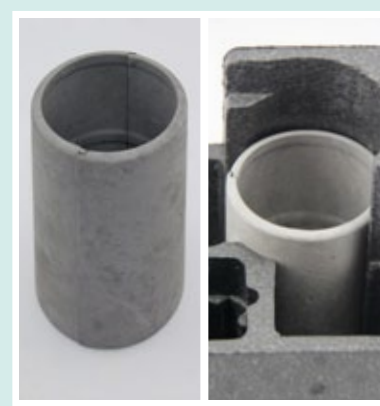


**THERMAL INSULATION FOR WATER DISPENSER**  
ISOLIERUNG FÜR WASSERSPENDER

- Applications // Anwendungen
- Water boiler covers  
• Wasserboilerabdeckungen  
**HDP DPS ISOSOL ISOPRE**
  - Internal wall panels  
• Platten für Innenwände  
**ISOSOL EMAP**
  - Pipe covers  
• Rohrabdeckungen  
**ISOSOL ISOCEL ISOPRE**
  - Lcd display gaskets  
• Lcd display Dichtungen  
**PRO.SEAL.E**



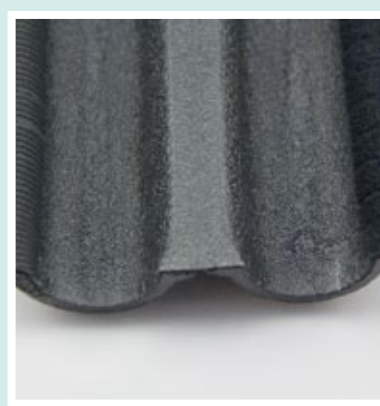
HOT **DPS**      HOT **DPS + EPP**



HOT **ISOSOL**

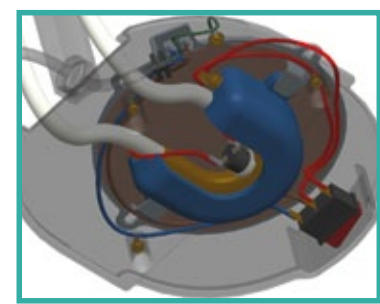
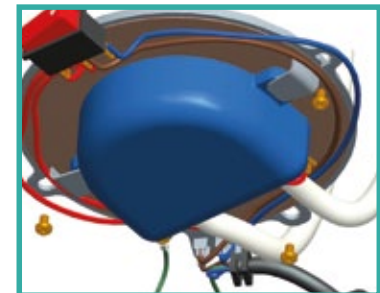
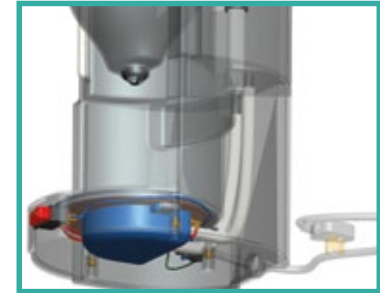


COLD **ISOPRE**



**THERMAL INSULATION FOR HOT WATER HEATERS**  
ISOLIERUNG FÜR WARMWASSERHEIZUNGEN

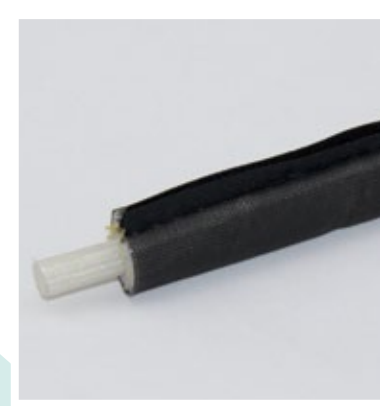
- Applications // Anwendungen
- Water tank covers  
• Wassertankabdeckungen  
**ISOSOL HDP DPS**
  - Water boiler covers  
• Wasserboilerabdeckungen  
**ISOSOL HDP DPS**
  - Internal wall panels  
• Platten für Innenwände  
**ISOSOL EMAP**
  - Pipe covers  
• Rohrabdeckungen  
**ISOSOL ISOCEL**
  - Lcd display gaskets  
• Lcd display Dichtungen  
**PRO.SEAL.E**



**HDP**



**ISOSOL**

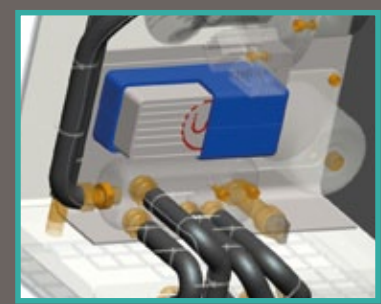
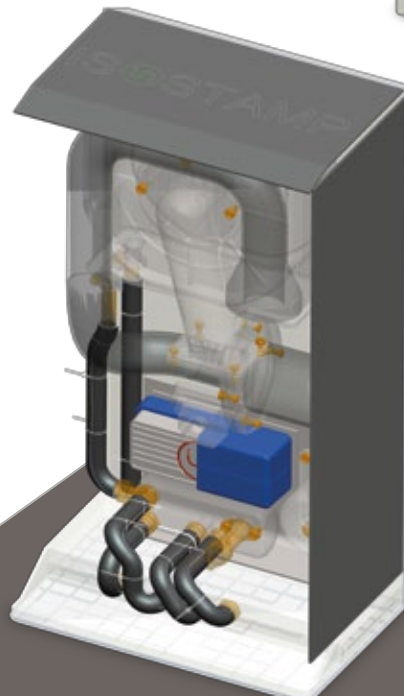
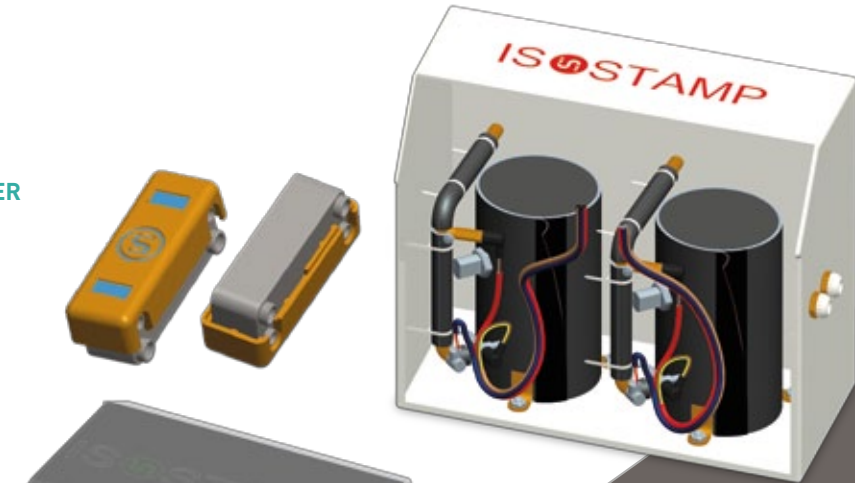


**DPS**

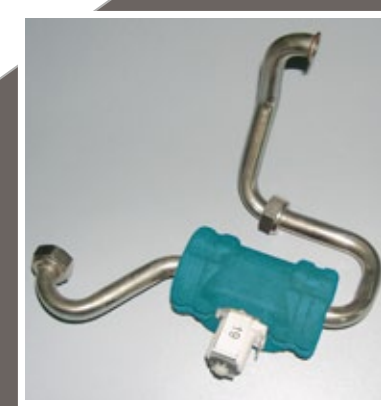


**THERMAL INSULATION FOR RESIDENTIAL AND INDUSTRIAL HEATING SYSTEMS**  
ISOLIERUNG FÜR INDUSTRIEHEIZUNGEN UND HEIZSYSTEME FÜR PRIVATANWENDER

- Applications // Anwendungen
- Water exchanger covers  
• Plattenwärmetauscherabdeckungen  
**HDP DPS ISOSOL**
  - Valve and fitting covers  
• Ventil- und Verschraubungenabdeckungen  
**HDP DPS ISOSOL ISOPRE**
  - Manifold and mixing-group covers  
• Heizkreisverteilerabdeckungen  
**HDP DPS ISOSOL ISOPRE**
  - Water boiler covers  
• Wasserboilerabdeckungen  
**ISOSOL HDP DPS ISOPRE**
  - Internal wall panels  
• Platten für Innenwände  
**ISOSOL EMAP**
  - Pipe covers  
• Rohrabdeckungen  
**ISOSOL ISOCEL ISOPRE**
  - Lcd display gaskets  
• Lcd display Dichtungen  
**PRO.SEAL.E**



HOT **HDP**



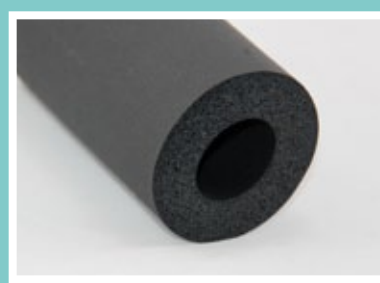
HOT **ISOSOL**



COLD **ISOPRE**



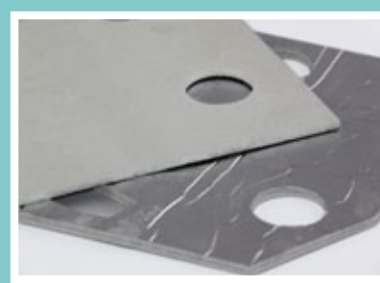
**ISOCEL**



**HEAT.PRO**



**EMAP**



**WO.RING**



**PILLOW**



**PRO.SEAL.E**



**TAB**

